

# ええじゃないか

## 2014

上田 道と川の駅



【10/11(土)】

「**太鼓まつり**」 9:00~  
 地元の太鼓団体が一堂に！勇壮な太鼓の打ち鳴らし！

「**ライブステージ**」 13:00~  
 地元で活動するバンドを中心としたライブステージ

【10/12(日)】

「**ご当地キャラ運動会**」 10:00~  
 人気のゆるキャラと一緒に楽しもう！

「**ご当地アイドルステージ**」 13:00~  
 地元アイドルとゲストアイドルの共演！

「**篠原一弘ライブ**」 15:00~  
 変わらぬ歌声と心に響くなつかしさを。

【10/13(祝)】

「**フラダンスフェスティバル**」 10:00~  
 福島県のダンスチームと地元ダンスチームの共演。

「**イカルス渡辺ライブ**」 14:00~  
 “演芸ロックミュージシャン”の爆笑ライブステージ

### 【グルメ・物販】

#### ◆「ご当地うまいものブース出展」

地元・上田地域のうまいものはもちろん、各地自慢の味が大集合！  
 上田名物・焼き鳥、地元人気店のカレーライス、五平餅…などなど。

・**信州牛のブロック丸焼き**  
 毎年大好評！ジューシーなブランド牛のステーキをびっくり価格で！

・**名物！鮎の塩焼き**  
 「上田 道と川の駅」と言ったらこれ！炭火でこんがり焼いた鮎が絶品！

・**上田の味！馬肉うどん**  
 上田名物、そして「おとぎの里」名物の大好評「馬肉うどん」をどうぞ！

・**千曲川連携！新潟直送 浜焼き**  
 千曲川でつながった新潟とコラボ！本場の「浜焼き」を上田で堪能！

#### ◆「物販ブースコーナー」

地元農産物や信州の特産物お土産品など勢揃い！  
 信州みそ、漬物・お惣菜、話題の「フルーベリー入りそば」「水素水」なども。

・**旬の農産物 生産者直売**  
 秋に旬を迎える果物や野菜を地元の生産者が直売！

・**秋のおやしき・和菓子まつり**  
 バリエティ豊かなおやしきや和菓子が勢ぞろい！

・**おもちゃ大特価コーナー**  
 大好評の「おもちゃコーナー」を拡大！道と川の駅ならではの特大価で！

※10/11(土) **ええじゃないかウォーキング開催！**  
 ※「**あといえ部会 ギャラリー展示**」同時開催！

■お問い合わせは…



上田 道と川の駅



上田市小泉字塩田川原2575-2  
 TEL:0268-75-0587 FAX:0268-75-0586  
 ホームページ: <http://www.otoginosato.jp/>

おとぎの里

検索



### 農林水産物部会

農林水産物部会は地域の農林水産業の振興と地産地消及び里山・里川の保全活動を推進しています。

### 安全安心部会

安全・安心部会は地域の防災・交通安全の推進と健康づくりの応援をしています。

# 10/11(土)12(日)13(祝) ええじゃないか 「農産物特売」やります！

## 新鮮野菜&くだものがいっぱい！

# ええじゃないか ウォーキング実施！

北国街道・ほたるの里コース(約10.5Km)  
10/11(土) 8:30 道の駅集合 9:00スタート

秋のさわやかな一日、私たちと楽しく歩きながら「健康づくり」をしませんか？(参加無料です)

ウォーキング会員・トレッキング会員  
随時募集中！

9/13実施「安全・安心イベント」は無事終了しました。ご参加頂いた皆様、ご協力頂いた皆様ありがとうございました。

ええじゃないか (10/11~13)で「おもちゃ市」開催！

人気のおもちゃや話題のおもちゃが特別価格で勢ぞろい！

## 「農産物出品会員」急募！！

手塩にかけて育てた野菜や果物を「道と川の駅」で販売してみませんか？

### あきない部会

あきない部会は飲食・物販の営業を通してお客様へ「おもてなし」を提供しています。

### あとリエ部会

あとリエ部会は手芸・工芸の実演と体験、伝統技術の伝承、地域の作品展示、芸術・趣味の表現の活動をしています。

### おもちゃ大特価コーナー

お子さんやお孫さんへのプレゼントにどうぞ！「道と川の駅」ならではの特大価！定価の半額～7割引の商品もございます。



## 名物「鮎定食」大好評！

### ・鮎の塩焼き定食 850円

「上田 道と川の駅」名物といったら鮎！この時期ならではの味覚をお楽しみください！



地産地消サテライトショップ

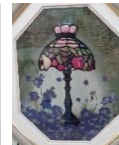
### 「ちっちゃいお店」の人気メニュー！

NBS長野放送  
「けんこう未来食堂」  
オリジナル健康スイーツ  
10/11(土)～13(祝)  
「ええじゃないか」で  
限定発売決定！



## 「秋の押し花展」

10/30(木)まで開催中！ **入場無料**



おとぎの里会員の押し花作家による作品を展示中！繊細で色鮮やかな作品を、この機会にぜひご覧ください。

### あとリエ部会の仲間を募集しています！

手芸・工芸、絵画、押し花、写真など…  
あなたの感性を上田 道と川の駅で表現してみませんか？

### 食品部会

食品部会は地域の農林水産業の振興と上田道と川の駅を拠点とした「6次産業化」を進めています。

## 「おやきづくり」や「スイーツづくり」をしてみませんか？

おとぎの里の調理室をつかってあなたの得意料理をつかって販売してみませんか？



## 「そば打ち道場」で打った新そばを「秋穫祭」(11/3)で販売します！

毎月実施している「そば打ち道場」でそば打ちを習得した道場生の皆さんと講師の先生が打った「新そば」を、11/3(祝)の「秋穫祭」で販売します！



### てらこや部会

てらこや部会は体験学習を通しての環境教育と表現活動を中心とした文化振興活動を推進しています。

## 千曲川の環境づくりについて考えてみませんか？

日本最上流での鮭の人工ふ化に取り組んでいます。

おとぎの里では、新潟水辺の会、長野大学環ツーリズム学部との協働で、浦野川の川底に砂利層を作り、鮭の受精卵を自然ふ化をさせる試みを行い、日本最上流での人工ふ化に成功いたしました。

例年3月には、ふ化させた鮭稚魚の放流も行っています。

私たちと、里川・里山の環境保全について共に考え、鮭がかえって来られる「千曲川」をつくっていきませんか？



### ふるさと部会

ふるさと部会は上田道と川の駅や地域の魅力アップ活動、環境整備活動を行っています。

## みんなで守ろう！

## 地域の豊かな自然

上田道と川の駅と地域の魅力アップ活動と環境整備を進めています。

「美しいふるさと」を、次世代につなぐ活動にあなただも参加しませんか？

### 魅力あるふるさとづくり 新規会員募集中！

上田道と川の駅周辺に花木や苗木を植樹したり、花壇に花を植える活動をしています。



## 会員募集中！

「おとぎの里」には農林水産物、手芸品・工芸品の出品や、料理・加工食品づくり、ふるさと魅力アップ活動、イベント企画などの8つの部会があり、色々な分野で参加出来ます。上田 道と川の駅の物語と一緒に作(創・造)っていきませんか？

■お問い合わせは・・・

# 上田 道と川の駅 おとぎの里

TEL:0268-75-0587 FAX:0268-75-0586

## バス停が新設され、ますます便利になりました！

千曲バス「県道川西線」(上田駅～下半過)のバス停が新設されました！ぜひご利用ください。

おとぎの里

検索